

## 製品・技術 PR レポート

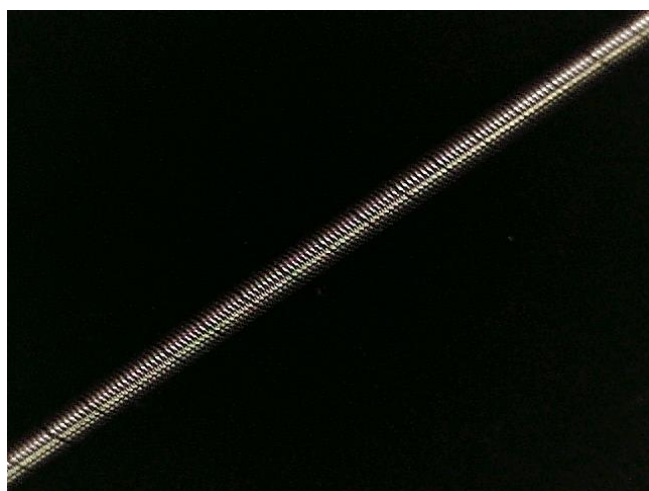
## 1. 企業概要

会社名	沢根スプリング株式会社		代表者名	沢根 孝佳			
			窓口担当	澤根 巨樹			
事業内容	ばね及びワイヤー加工品の製造・販売		URL	<a href="http://www.sawane.co.jp">http://www.sawane.co.jp</a>			
主要製品	ばね						
住所	〒432-8063 静岡県浜松市南区小沢渡町 1356						
電話/FAX 番号	053-447-3451 / 053-448-8298		E-mail	soudan@sawane.co.jp			
資本金(百万円)	30	設立年月	昭和 41 年 5 月	売上(百万円)	780	従業員数	50

## 2. PR事項

## 『ばねを極限まで細く、そして長く巻きます』

当社はばねを細く、長く巻くことを得意としています。試作、実験、少量、大歓迎！あなたの思いを形にします！



## ★多条多層巻き(トルクチューブ): 内視鏡用など

条数 1~12 条

層数 1層~

長さ ~3m

## ★平線長尺コイル: カテーテル、ガイドワイヤー用など

例 板厚 0.1mm \* 板幅 0.3mm

コイル外径 0.8mm

長さ 3mm

## ★丸線長尺コイル: カテーテル、ガイドワイヤー用など

最長 15m のコイル制作実績あります(工業用途)。

## ★Microcoil(マイクロコイル): マウス実験用コイル

用途 アルツハイマー研究

仕様 線径 0.08mm

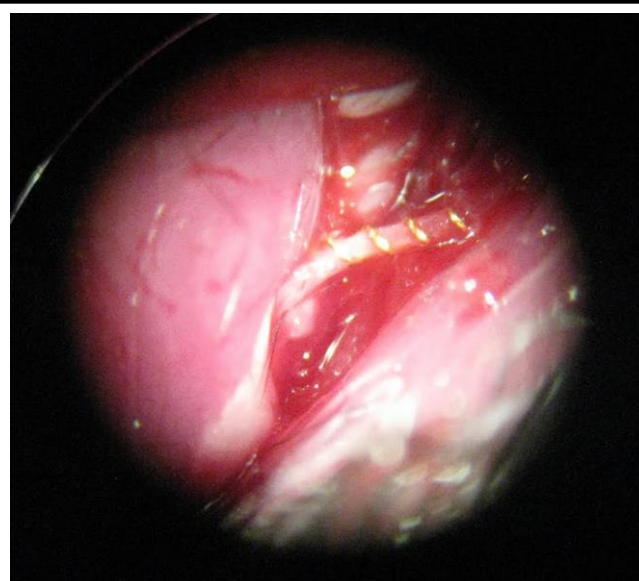
長さ 2.5mm

コイル内径はマウスの血管の太さに合わせた仕様を用意しています。

表面処理 金メッキ

MRI 対応材質での製作もできます。

販売先 日本国内及び海外の大学、病院、研究機関



## 3. 特記事項(期待される応用分野等)

●小口ばねの「世界最速工場」

●2014年「日本でいちばん大切にしたい会社」大賞中小企業庁長官賞受賞 →工場見学者多数あり！